

GEGR. 1907

*Ein
Qualitätsbegriff*

Friedr. August **PICARD** · K.G.
Remscheid - Lennep · Knusthöhe 21

Pappelholzscheiben für
GLASSCHLIFF

Für die gesamte

G L A S I N D U S T R I E

liefere ich seit vielen Jahren als bekannter und
anerkannter Spezialbetrieb

P A P P E L H O L Z S C H E I B E N

wasserfest verleimt

für j e d e A r t v o n G L A S S C H L I F F .

Insbesondere :

Scheiben mit Holzboden und aufgesetzten Holz-
keilen, in 500 und 600 mm Durchmesser, mit
und ohne Aussparung (Kessel).

Scheiben in sternförmig verleimter Ausführung
mit Teller, sog. "Schneller" in jeder Grösse.

Scheiben in der Ausführung

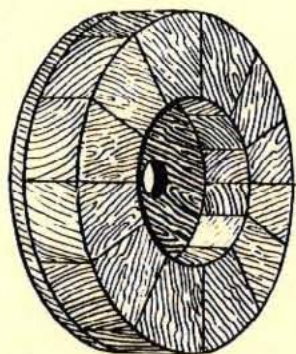
"wie vom Stamm geschnitten" in jeder Grösse.

Also praktisch alle Arten und Ausführungen, wie sol-
che gebraucht werden für

Horizontal- oder Flächenschliff, Vertikal-
oder Kantenschliff, bzw. Facettenschliff.

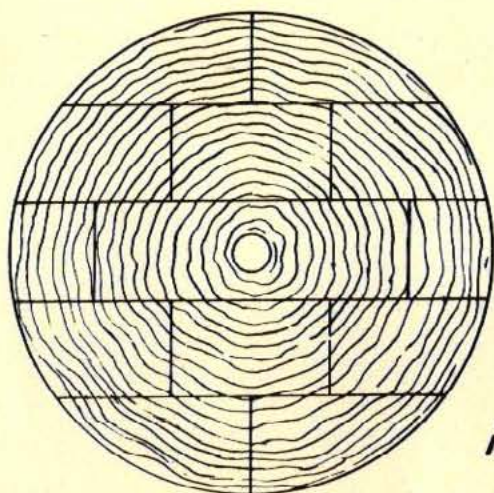
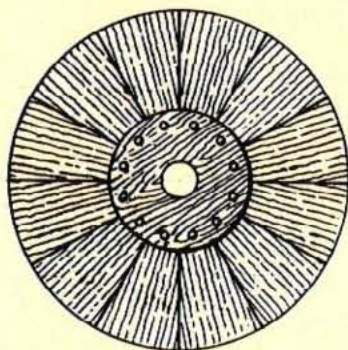
Ferner liefere ich alle gewünschten Scheiben nach
Angabe oder Zeichnung zu äusserst günstigen Preisen
bei kurzfristigen Lieferzeiten.

Fordern Sie recht bald ein für Sie unverbindliches
Angebot unter Angabe der infragekommenden Mengen
und Abmessungen sowie Verwendungszwecke von der
Spezialfirma.



Für
*Horizontal-
oder
Flächenschliff*
mit und ohne Kessel;

*sternförmig verleimt,
sogen. „Schneller“
in allen Abmessungen*



*Ausführung:
„Wie vom
Stamm
geschnitten“*

in allen Abmessungen.

