

Wichtig! Bitte an Betrieb weiterleiten! Gilt als Warnhinweis im Sinne des Produkthaftungsgesetzes.

SICHERHEITSVORSCHRIFTEN A

für das Aufspannen von Polierscheiben, Polierringen und ähnlichen Werkzeugen

Bitte beachten Sie auch die Sicherheitsvorschriften B

© Industrieverband Garne – Gewebe – Technische Textilien e.V., 65760 Eschborn



A. Polierscheibe aus Vollmaterial

z.B. vollrunde oder gestückelte Polierscheiben
Zentrierung: durch Zentrumsbohrung
(Spannflansch ❶)

B. Polierring/Rundbürste mit Festkern

(z.B. Pappe, Holz) und mit seitlichen Abdeckungen (z.B. Pappe, Blech) und Kontaktscheiben mit Festkern
Zentrierung: durch Bohrung im Festkern
(Spannflansch ❶)

C. Polierring/Rundbürste mit Hohlkern

(am Innendurchmesser gefasst durch eingelegten Drahttring, Metallklammerung, seitliche Pappringe)
Zentrierung: durch auswechselbare Zentrierteller aus Metall (Spannflansch ❶)

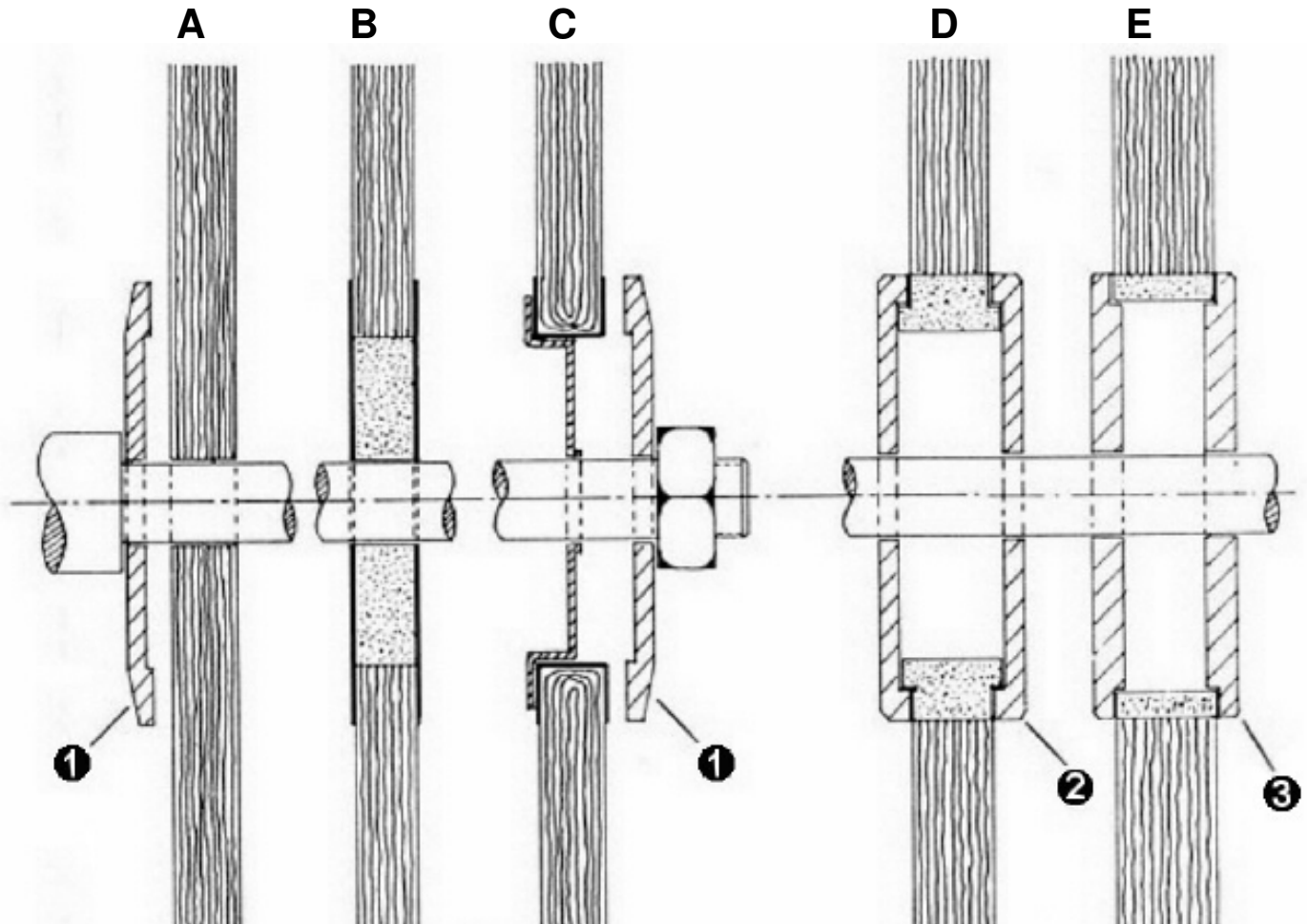
D. Bürst-/Polierkörper mit Hohlkern

z.B. Schleif-Lamellenräder
Zentrierung: durch die Spannflansche ❷

E. Bürst-/Polierkörper mit Hohlkern

z.B. Vlies-Lamellenräder
Zentrierung: durch die Spannflansche ❸

❶ hinterdrehte Spannflansche (die Fläche des Spannflansches sollte mindestens 20 bis 33 % der gesamten Scheibenfläche abdecken bzw. im Durchmesser den seitlichen Abdeckungen (B) oder Fassungen (C) entsprechen)





Wichtig! Bitte an Betrieb weiterleiten! Gilt als Warnhinweis im Sinne des Produkthaftungsgesetzes.

SICHERHEITSVORSCHRIFTEN B

für das Arbeiten mit Polierscheiben, Polierringen und ähnlichen Werkzeugen

Bitte beachten Sie auch die Sicherheitsvorschriften A

© Industrieverband Garne – Gewebe – Technische Textilien e.V., 65760 Eschborn

1. Maximal zulässige Schnittgeschwindigkeiten

Scheibendurchmesser	Max. Schnittgeschw.	Max. Schleiflamellenräder	Max. Schleifvlies-scheiben
≤100 mm	20 m/sec	20 m/sec	15 m/sec
125 mm	25 m/sec	25 m/sec	15 m/sec
150 mm	30 m/sec	25 m/sec	15 m/sec
200 mm	40 m/sec	30 m/sec	15 m/sec
≥250 mm	45 m/sec	36 m/sec	15 m/sec

Die Schnittgeschwindigkeit ergibt sich aus dem Scheibendurchmesser und der Maschinendrehzahl (siehe nebenstehendes Diagramm).

Sofern der Maschinenhersteller niedrigere Schnittgeschwindigkeiten angibt, sind diese in jedem Fall einzuhalten.

2. Wellenmindstdurchmesser

Gesamtdurchmesser	Breite der Scheibe	Wellenmindstdurchmesser*)
50 mm	50 mm	5 mm
75 mm	50 mm	6 mm
100 mm	50 mm	8 mm
150 mm	50 mm	12 mm
200 mm	75 mm	16 mm
250 mm	75 mm	20 mm
300 mm	75 mm	25 mm
350 mm	100 mm	32 mm
400 mm	100 mm	35 mm
≥500 mm	100 mm	45 mm

*) sofern vom Maschinenhersteller nichts anderes vorgegeben

3. Arbeitsschutz

Alle rotierenden Polier- und Bürstwerkzeuge sind mit Abdeckhauben und Schutzbrillen zu betreiben. Die sonstigen gesetzlichen branchenüblicher berufsgenossenschaftlichen Bestimmungen, sowie die sonstigen Herstellerempfehlungen, die niedrigere Werte bei der maximalen Schnittgeschwindigkeit (m/s) aufweisen, haben Vorrang gegenüber dieser Anweisung.

