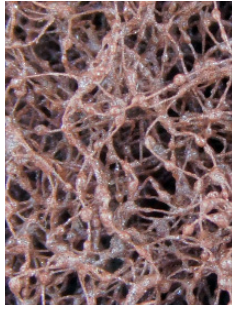


PICARD-GREEN (Standard-Vlies) *Das weiche Vlies!*

Durchsetzt mit weißem Korund in der Korngröße 320, das als Merkmal einen hohen Aluminiumoxidanteil enthält. Dadurch weist das Schleifkorn eine höhere Härte und Zähigkeit auf als ein Normkorund was sich in der hier eingesetzten Korngröße als Vorteil erweist.

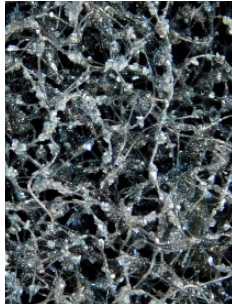
Einsatzgebiet: Entgraten von dünnen Blechen aus Aluminium oder Stahl mit kleinen Bohrungen oder Ausschnitten



PICARD-BROWN (Standard-Vlies) *Das Multitalent!*

Durchsetzt mit Aluminiumoxid (Al_2O_3) der Korngröße 280/320. Das Schleifkorn hat eine keilförmige / ovale Form und ist in seiner Eigenschaft sehr zäh.

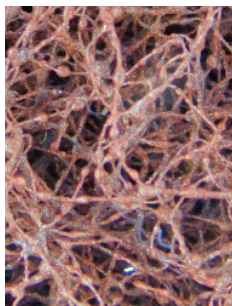
Einsatzgebiet: Entgraten von verschiedenen Blecharten aus Aluminium, Stahl oder Edelstahl, insbesondere bei häufigem Materialwechsel



PICARD-DARKGREY (Spezial-Vlies) *Der Geschmeidige!*

Durchsetzt mit Siliciumcarbid (SiC) der Korngröße 180. Spezielles Vlies mit hoher Kornladung sowie guter Kornhaltung an den einzelnen Fasern. Das reißfeste Material eignet sich insbesondere zur Bearbeitung von Aluminiumblechen sowie Kunststoffplatten in Form von Entgratschleiftellern der Serie BLACK-Line.

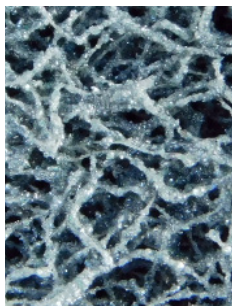
Einsatzgebiet: Entgraten von Aluminiumblechen sowie Kunststoffplatten



PICARD-MAROON (Spezial-Vlies) *Setzt Maßstäbe im Abtrag!*

Durchsetzt mit Aluminiumoxid (Al_2O_3) der Korngröße 180 mit erhöhtem Kornanteil. Das Schleifkorn hat eine keilförmige / ovale Form und ist sehr zäh in seiner Eigenschaft. Das Schleifvlies ist relativ reißfest und bietet dennoch eine gute Flexibilität.

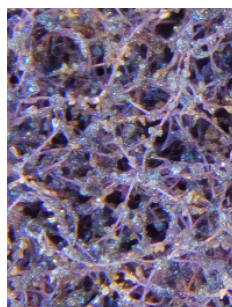
Einsatzgebiet: Intensives Entgraten von Aluminium, Stahl und Edelstahl, hohe Abtragsleistung auf verschiedenen Blechen



PICARD-GREY (Spezial-Vlies) *Scharfe Sache!*

Durchsetzt mit Siliciumcarbid (SiC) der Korngröße 180 mit erhöhtem Kornanteil und verdichteter Vliesstruktur. Das hierbei eingesetzte Schleifkorn hat eine spitze kristalline Form und ist härter und spröder als Aluminiumoxid. Besonders gut geeignet bei weichen Materialien.

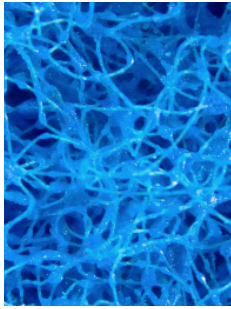
Einsatzgebiet: Entgraten von NE-Metallen und Kunststoffen



PICARD-VIOLET (Spezial-Vlies) *Edle Sache!*

Durchsetzt mit Aluminiumoxid (Al_2O_3) der Korngröße 180. Spezielles Vlies mit erhöhter Kornladung sowie guter Kornhaftung an den einzelnen Fasern. Das reißfeste Material eignet sich insbesondere zur Bearbeitung von Edelstahlblechen in Form von Entgratschleiftellern der Serie VIOLET-Line.

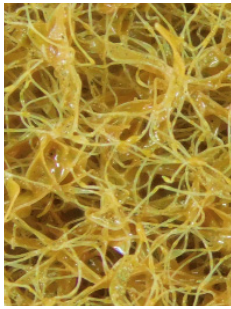
Einsatzgebiet: Entgraten von Edelstahlblechen



PICARD-BLUE (Spezial-Vlies) *Der Selbstschärfer!*

Durchsetzt mit Zirkonkorund (ZA) in der Korngröße 180, das aus Aluminiumoxid (Al_2O_3) und Zirkonoxid (ZrO_2) besteht. Das Schleifkorn hat eine keilförmige / ovale Form, die durch eine mikrokristalline Struktur zusammengesetzt ist. Durch diese Struktur brechen kleine Teile des Kornes beim Schleifen immer wieder ab und bilden neue scharfe Kanten.

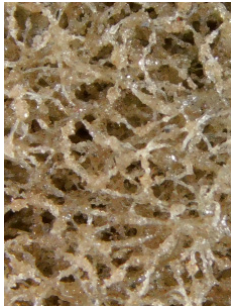
Einsatzgebiet: Entgraten von Stahl, Werkzeugstahl und Edelstahlblechen, insbesondere dicke Bleche



PICARD-YELLOW (Spezial-Vlies) *WET & DRY! Der Vielseitige!*

Durchsetzt mit Aluminiumoxid (Al_2O_3) der Korngröße 180 mit doppelter Imprägnierung. Aufgrund der Vliesdicke sowie guter Flexibilität der Lamelle auch für Bleche mit unterschiedlichsten Innenkonturen geeignet. Das Schleifvlies ist relativ reißfest und bietet dennoch eine gute Flexibilität.

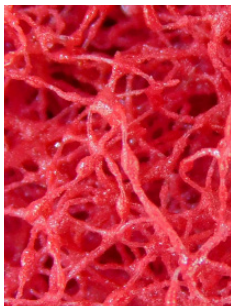
Einsatzgebiet: Entgraten von Stahl, Werkzeugstahl und Edelstahlblechen, sowie Nassentgraten



PICARD-SAND (Spezial-Vlies) *Der mit dem Biss!*

Durchsetzt mit Aluminiumoxid (Al_2O_3) der Korngröße 180 mit erhöhtem Kornanteil und verdichteter Vliesstruktur. Das Schleifkorn hat eine keilförmige / ovale Form und ist sehr zäh in seiner Eigenschaft.

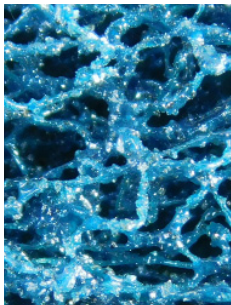
Einsatzgebiet: Entgraten von Stahl, Werkzeugstahl und Edelstahlblechen



PICARD-RED (Spezial-Vlies) *Grob und Stark!*

Durchsetzt mit Aluminiumoxid (Al_2O_3) der Korngröße 100 mit offenem Gewebe und sehr hoher Abtragsleistung. Sehr gut bei langen Werkstückkanten mit stärkerer Gratbildung.

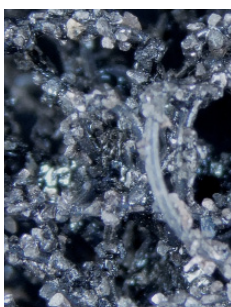
Einsatzgebiet: Entgraten von Stahlteilen oder Werkzeugstahl nach dem Brennschneiden



PICARD-DARKBLUE (Spezial-Vlies) *Breit, Standhaft und Flexibel!*

Durchsetzt mit Aluminiumoxid (Al_2O_3) der Korngröße 100 mit offenem Gewebe und sehr hoher Abtragsleistung. Das Schleifkorn hat eine keilförmige / ovale Form und ist in seiner Eigenschaft sehr zäh. Die spezielle Bindung des Schleifkorns ermöglicht einen hohen Materialabtrag sowie eine wesentlich längere Standzeit im Vergleich zu Vliesen der gleichen Kategorie hinsichtlich Kornart und Korngröße insbesondere im Einsatzbereich NE-Metalle.

Einsatzgebiet: Entgraten von Stahlteilen oder Werkzeugstahl nach dem Brennschneiden



PICARD-GRV (Spezial-Vlies) *Der Wasserresistente!*

Durchsetzt mit Siliziumcarbid (SiC) der Korngröße 60. Das hierbei eingesetzte Schleifkorn hat eine spitze kristalline Form und ist härter und spröder als ein Aluminiumoxid. Eine offene Vliesstruktur verhindert ein Zusetzen und somit zusätzliches zerkratzen der Oberfläche durch lose Späne.

Einsatzgebiet: Entgraten von Stahl, Edelstahl und NE-Metallen, Satinieren von Aluminiumflächen, hoher Abtrag